

## クイックウォッシュ・プラス

促進防縮試験機として AATCC の新しいテスト方法の番号 **187-2000** を獲得！



新型

### クイックウォッシュ・プラス EC 300

洗濯防縮試験がわずか 15 分以内で終了。

洗濯・脱水サイクル、乾燥サイクルを自由にプログラム。

完全自動運転。

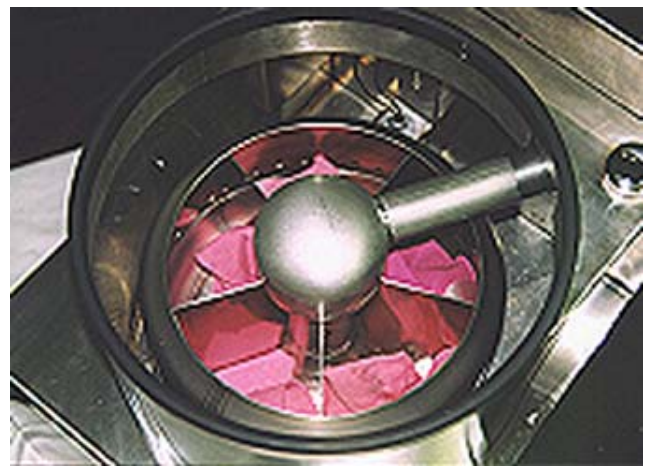
繊維の種類・用途別に洗濯サイクルのプログラムを記憶。

AATCC 135 テスト方法と相関。

ISO 6330 テスト方法と相関



コントロールパネル、洗濯サイクルのプログラム



5 分割された浴槽、同時に 5 種類の素材の防縮試験



輸入元: **サンカラー株式会社** 本社 〒272-0143 千葉県市川市相之川 4-8-14

TEL: 047-300-2581 FAX: 047-300-2585

テクニカルセンター 〒495-0031 愛知県中島郡祖父江町上牧 259

TEL:0587-97-9110 FAX:0587-97-9116

# クイックウォッシュ・プラス

クイックウォッシュ・プラスは、特許を持つ特別な方法で、繊維製品の洗濯時に発生する縮み、弛みを迅速に再現するラボ用装置です。またピリング・色の退色等、表面状態の変化のテストにも応用できます。

クイックウォッシュ・プラスは、洗濯と乾燥のサイクルを自由にプログラムできる機能を持ち、完全自動運転を実現する試験機です。

内臓の LCD ディスプレーとオンボードコンピュータを操作するだけで、ユーザー固有のテスト手順を自由に設定できます。

通常の方法では 8.5 時間を要する公のテスト方法と同等な結果をわずか 15 分以内で実現します。

従来のテストに比べて、人件費・水道代・電気代・ガス代などを大幅に削減し、平均 6 ヶ月で投資コストの回収が可能です。

## 仕様

生地サイズ	7.5' (約 20cm)	構造	304 ステンレススチール
代表的なサイクルタイム	12 分	電源	200V - 20A
最大サンプル数	20 種類	圧搾空気	50 ~ 80PSI
水使用量	約 7 リットル/サイクル	サイズ (LxWxH)	63.5 x 68.6 x 58.42

以前



7 ~ 15 時間  
通常の防縮試験方法

使用后



15 分  
クイックウォッシュ・プラス

製造元:RAITECH,INC  
1900-E Center Park Dr.  
Charlotte, NC. USA  
TEL 1-803-681-6518 FAX 1-803-681-9829

輸入元 **サンカラー株式会社**  
市川市相之川 4-8-14  
TEL 047-300-2581  
FAX 047-300-2585

